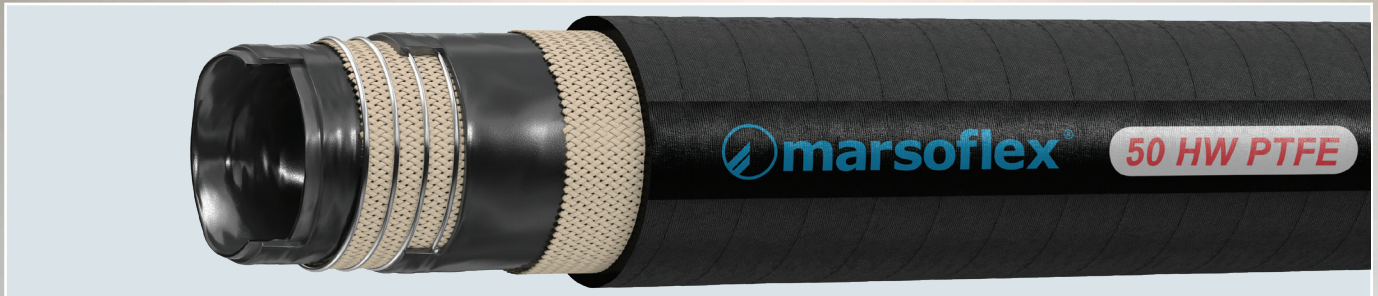




Technisches Datenblatt

marsoflex® Universal-Chemieschlauch Typ 50HW PTFE



Der  **marsoflex®** Universal Chemieschlauch Typ 50HW PTFE ist ein universell einsetzbarer Elastomerschlauch mit einer nahtlosen, leitfähigen Innenschicht aus schwarzem PTFE. Einsetzbar in der Chemie-, Pharma- und Lebensmittelbranche.

Technische Spezifikationen


Seele	PTFE, schwarz, glatt
Einlage	synthetische Textileinlagen, verzinkte Stahldrahtspiralen
Decke	EPDM, schwarz, glatt, stoffgemustert, abrieb-, alterungs- und ozonbeständig
Elektrische Eigenschaften	Seele: $R < 10^6 \Omega$ Decke: $R < 10^9 \Omega$ Durchgang: $R < 10^9 \Omega$
Temperaturbereich	Für Betriebstemperaturen von -40°C bis $+150^\circ\text{C}$ (Sattdampf) in Abhängigkeit von Medium und Konzentration
Reinigung	Die glatte Seele verhindert die Bildung von Schmutznestern und lässt sich problemlos reinigen
Beständigkeit	Geeignet für nahezu alle Medien wie Säuren, Laugen, Öle, Fette, Alkohole und organische Verbindungen. Für weitere Informationen nutzen Sie bitte die  marsoflex® Beständigkeitsliste.
Eigenschaften	<ul style="list-style-type: none"> • Anti-Hafteigenschaft des PTFE • FDA-Konformität • in EX-Zonen 0 und 1 verwendbar

Änderungen nach dem jeweiligen technischen Stand ohne Ankündigung vorbehalten. Dieses Dokument kann und soll nur unverbindlich beraten. Bei der Vielseitigkeit der Einbau und Betriebsbedingungen sowie der Anwendungs- und Verfahrenstechnik kann es nur als unverbindliche Richtlinie gelten und befreit nicht von der eigenen Prüfung des von uns gelieferten Produktes auf seine Eignung für die beabsichtigten Verfahren und Zwecke. Ein Gewährleistungsanspruch kann daher aus diesen Angaben nicht abgeleitet werden. Selbstverständlich gewährleisten wir die einwandfreie Qualität unserer Produkte nach Maßgabe unserer allgemeinen Verkaufs- und Lieferbedingungen.



Alfons Markert + Co. GmbH
Ein Unternehmen der Markert Gruppe
Gadeler Straße 135 · 24539 Neumünster
Fon: +49 4321 8701-0 · Fax: +49 4321 8701-149
E-Mail: marsoflex@markert.de · www.markert.de

Technisches Datenblatt

 **marsoflex**[®] Universal-Chemieschlauch Typ 50HW PTFE

Abmessungen

ID [mm]	AD [mm]	Biegeradius [mm]	Max. Betriebsdruck [bar] @ 20 °C	Max. Unterdruck [bar] @ 20 °C	Min. Berstdruck [bar] @ 20 °C	Art.-Nr.
13	25	90	16	-0,9	64	50HW013
19	31	130	16	-0,9	64	50HW019
25	37	170	16	-0,9	64	50HW025
32	44	215	16	-0,9	64	50HW032
38	51	255	16	-0,9	64	50HW038
50	66	330	16	-0,9	64	50HW050
63	79	430	16	-0,9	64	50HW065
75	91	510	16	-0,9	64	50HW075

Änderungen nach dem jeweiligen technischen Stand ohne Ankündigung vorbehalten. Dieses Dokument kann und soll nur unverbindlich beraten. Bei der Vielseitigkeit der Einbau und Betriebsbedingungen sowie der Anwendungs- und Verfahrenstechnik kann es nur als unverbindliche Richtlinie gelten und befreit nicht von der eigenen Prüfung des von uns gelieferten Produktes auf seine Eignung für die beabsichtigten Verfahren und Zwecke. Ein Gewährleistungsanspruch kann daher aus diesen Angaben nicht abgeleitet werden. Selbstverständlich gewährleisten wir die einwandfreie Qualität unserer Produkte nach Maßgabe unserer allgemeinen Verkaufs- und Lieferbedingungen.



Alfons Markert + Co. GmbH
 Ein Unternehmen der Markert Gruppe
 Gadelander Straße 135 · 24539 Neumünster
 Fon: +49 4321 8701 - 0 · Fax: +49 4321 8701 - 149
 E-Mail: marsoflex@markert.de · www.markert.de